



2016年/F8

「もがき、あがき」

長谷川真次 個展

2017 4/29^(土・祝) ~ 5/8^(月)

会場 / 軽井沢 追分宿「油や」 Gallery 一進 入場無料

〒389-0115 長野県北佐久郡軽井沢町追分宿607

時間 / 11:00~17:00

開催期間中の休館日はございません。



Gallery





2016年/F50



2016年/F12



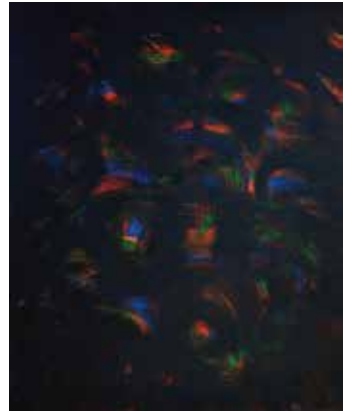
2016年/F30



2017年/F8



2016年/P6



2016年/F20

長谷川真次 個展

「もがき、あがき」

■略歴■

長谷川真次 (はせがわ しんじ)

1957年、神奈川県藤沢市生まれ。長野県上田市在住。

クイスト株式会社 代表取締役、グラフィックデザイナー

ワイン用ぶどう栽培農家、画家 (現代美術家協会信州支部会員・太平洋美術会長野支部会員)

1980年頃より独学でイラストを描き始める。

1981年/東京のデザイン会社でデザイナーとして勤務

1988年/フリーのグラフィックデザイナーとして独立。この頃イラストレーターへの道は諦める。

1991年/有限会社長谷川デザイン事務所を設立

2003年/クイスト株式会社へと改組

2011年/東日本大震災以降、新たな人生を模索するなか日本でワイン用ぶどう栽培の農業が存在していることを知り、山梨県、長野県のワイナリーを訪ね歩く。

2012年/長野県のワイナリーにて栽培の体験・研修を重ねる。

2013年/住み慣れた横浜市から長野県上田市に移住。クイスト株式会社も東京より移転登記。自由な時間が多くなったのを機に、約25年ぶりに絵を描き始める。

2014年/上田市真田町に畑を借り、苗木を植えてワイン用ぶどうの栽培をスタート。

11月、画家・宗田光一氏と出会い、初の油彩画を始める。

同時期、「農民美術」として上田地域に根付く木彫をクラサワ工房にて始めている。

2015年/11月:初の個展を開催 (東京・銀座 長谷川画廊)

2016年/自宅兼ギャラリー「岩清水美術館」を開設。

5月:「第112回 太平洋展」に入選 (東京六本木・国立新美術館)

6月:「第72回 現展」に入選 (東京六本木・国立新美術館)

7月:「第41回 太平洋美術会長野支部展」に出品 (長野市・ホクト文化ホール)

9月:「第14回 信州現展」に出品 (松本市・松本市美術館)

11月:グループ展「信州現展・東京展」に出品 (東京銀座・ギャラリー志門)

11月:「太平洋美術会 小品展」に出品 (長野市・もんぜんぶら座)

12月:「第44回 東信美術展」に入選 (上田市・上田市立美術館 サントミュージーゼ)

12月:「ワインボックス展」に出品 (東京銀座・ギャラリー志門)

2017年/1月:「GENTEN 新春アートフェア2017」に出品 (東京銀座・ギャラリー志門)

4月:2度目の個展を開催 (軽井沢追分宿「油や」・Gallery一進)

5月中旬:自己ブランドの初ヴィンテージワイン「真田メルロ」発売 (予定)

初めて油絵の具を使いキャンバスに向かってから約2年半、思いつくまま、勢いのまま描いています。

心のどこかに澱のように溜まった何か。頭の中でごちゃごちゃした何か。ふだんは何処かに潜んでいる感情。

そんな、あれやこれやを吐き出すように描いてきた近作を集めて2度目の個展を開催することになりました。

ここ数ヶ月は、もがき・あがきが多く、いささか混乱していますが、何かを感じていただけると嬉しいです。

※展示作品と掲載内容は異なる場合があります。予めご了承ください。 ※無断転載禁止



信濃追分文化磁場「油や」 Gallery一進

〒389-0115 長野県北佐久郡軽井沢町追分宿607

<http://aburaya-project.com>

◎お問合せ/油や帳場:Tel.0267-31-6511

個展:Tel.090-3094-9336 (長谷川)

